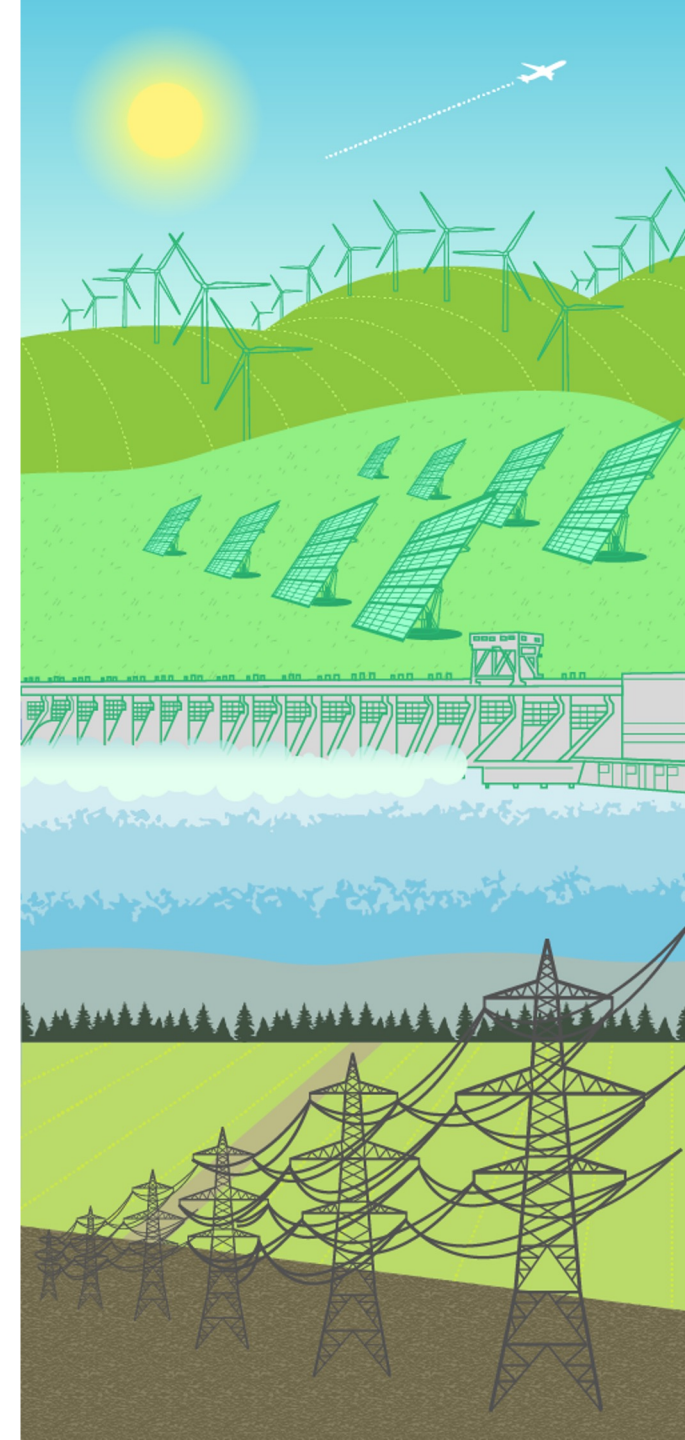


Moodlen visualisointi saavutettavasti ja muitakin tärkeitä asioita

Monica Aejmelaeus TM & Hanna Gröndahl TM

Framtidens EnergiExpert – tulevaisuuden energiaosaajat vähähiiliseen kasvuun

Metropolia Ammattikorkeakoulu



Mitä nyt?

- Ajatus kyseisten työkalujen systemaattiseen vertailuun syntyi hanketyössä, kun suunnittelimme innostavaa, helppokäyttöistä ja pelillistä oppimisympäristöä
- Tarkoituksena on vertailla vaihtoehtoisia tapoja esittää oppimismateriaalia ja kerätä tietoa opiskelijoiden osaamisen tasosta sekä opintojen edistymisestä
- Organisaatiomme Moodle-työtiloissa käytetään paljon H5P-aktiviteetteja kuten Course Presentationia sekä Quizia
- Huomasimme, että niissä on ongelmia saavutettavuuden kannalta sekä käytettävyydessä erityisesti mobiililaitteilla sekä vastausten tallennuksen luotettavuudessa



Värmepumpens funktionsprincip

När du avlagt denna del kan du:

- Känna till den allmänna principen för hur en värmepump fungerar.
- Beräkna effektiviteten hos en värmepump, dvs. COP.
- Förstå terminologin om värmepumpar.



Microsoft Sway

FrEE

Jaa

Värmepumpens funktionsprincip

Metropolia NOVIA StadinAO Lähienergia Hämeen Liitto ReactEU Euroopan unioni Vipuvoimaa EU:lta 2014-2020

När du avlagt denna del kan du:

- Känna till den allmänna principen för hur en värmepump fungerar.
- Beräkna effektiviteten hos en värmepump, dvs. COP.



Swayn saavutettavuus ja helppokäyttöisyysominaisuudet

- Microsoft Sway mahdollistaa visuaalisesti miellyttävien, saavutettavien sekä vuorovaikutteisten esitysten luomisen
- Swayssa on sisäänrakennettuna helppokäyttöisyystyökalu, mikä helpottaa saavutettavan sisällön luomista
- Swayssa on sisäänrakennettu tekstin kuuntelumahdollisuus sekä videoihin saa closed captionit
- Sway-esityksen luomisessa on enemmän välivaiheita kuin H5P:ssä
- Swayssa toimii automaattinen tallennus, joka päivittyy upotuksiin



Swayn saavutettavuus ja helppokäyttöisyysominaisuudet

The screenshot shows a Sway presentation slide titled "Värmepumpens funktionsprincip". The slide content includes:

- Tiedot** (Info) section with a small image of a heat pump.
- Otsikko** (Title): "Värmepumpens funktionsprincip".
- Tekstikortti** (Text card) with the text: "När du avlagt denna del kan du:" followed by a list:
 - Kännä till den allmänna principen för hur en värmepump fungerar.
 - Beräkna effektiviteten hos en värmepump, dvs. COP.
 - Förstå terminologin om värmepumpar.
- Videokortti** (Video card) with a diagram of a heat pump cycle and the text: "Videokortti: Värmepumpens funktionsprincip | FrEE - Framtidens Energiexpert -projektet". Below it is a link: "Om videon inte syns kan du se på den här i Youtube (Youtube.com öppnar sig i ett nytt fönster)."

On the right side of the Sway interface, there is a panel titled "Helppokäyttöisyyden tarkistus" (Accessibility check) with the following items:

- Parannukset** (Improvements): 3 Oletusarvoinen vaihtoehtoinen teksti (Default value alternative text).
- Tarkista kaikki** (Check all): 6 Vaihtoehtoinen teksti (Alternative text), 1 Hyperlinkin teksti (Hyperlink text), 1 Upotukset (Embeds).
- A link: "Vinkkejä Sway-sisällön helppokäyttöisyyden parantamiseen" (Tips for improving the accessibility of Sway content).



H5P Course Presentationin saavutettavuus

- H5P-aktiviteettien kanssa tulee olla hereillä puutteiden osalta, kun luo saavutettavaa materiaalia
- Ruudunlukija lukee H5P:n Course Presentationeiden sisältöelementit siinä järjestyksessä, missä ne on lisätty diaan
- Course Presentationissa ei ole varsinaista työkalua, jolla sisältöelementtien lukemisjärjystä voisi muokata
- Käyttämällä sisältöelementteihin Tuo eteen –toimintoa voidaan kuitenkin vaikuttaa lukemisjärjestykseen
- H5P-työkaluissa vaihtoehtoisten tekstien merkkimäärä on rajoitettu
- H5P-aktiviteetit ovat kuitenkin vahvemmin Moodle-integroituja ja siksi hieman helpompia käyttää



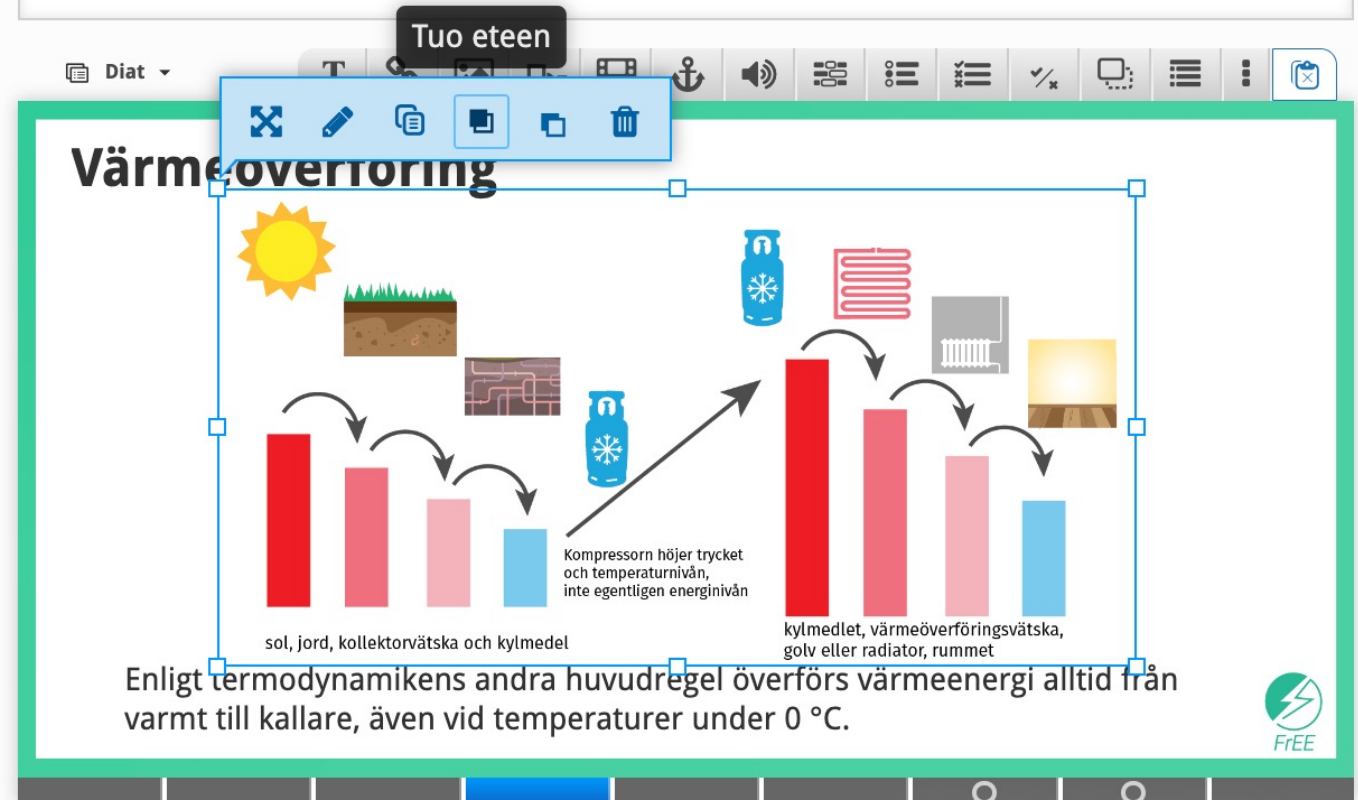
Tuo eteen -toiminto lukemisjärjestyksen muokkaamisessa

Värmepumpens funktionsprincip

Otsikko * Metadata

Käytetään hakemiseen, raportointiin ja copyright-tietoihin.

Värmepumpens funktionsprincip



◀ 4 / 9 ▶



► Asetukset



Swayn mobiilikäyttö

- Sway toimii pääsääntöisesti paremmin mobiililaitteella kuin H5P-aktiviteetit
- Sway skaalautuu mobiililaitteille automaattisesti säilyttäen luettavuuden ja erilaiset toiminnallisuudet



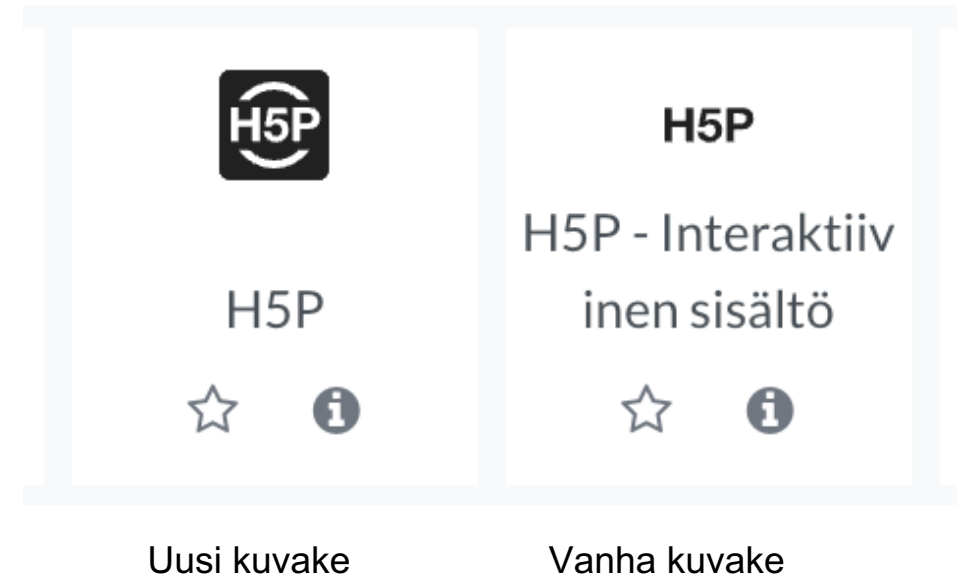
Course Presentationin mobiilikäyttö

- H5P Course Presentationeita ei voi suositella käytettäväksi kännykällä, sillä käytettävyys kärsii huomattavasti eivätkä kaikki aktiviteetit sovellu kosketusnäytöille (esimerkiksi raahaustehtävät)



Quiz ja Forms, arviointikirja ja oppimisanalytiikka

- Course Presentationin tehtävien vastaukset tallentuvat epäluotettavasti arviointikirjaan paitsi uusimmassa versiossa
- Tällä ei kuitenkaan välttämättä ole merkitystä, sillä H5P-aktiviteetteja ei yleisesti suositella käytettäväksi arvioitavissa tehtävissä
- Swaylla luotuihin esityksiin voi myös upottaa esimerkiksi Microsoft Forms -kyselyitä tai tietovisoja, joita voidaan käyttää tehtävinä ja joiden avulla voidaan tallentaa tietoja opiskelijoiden edistymisestä



Valinnan tekeminen

- Keskeiset tarpeemme esitystavan valinnassa olivat saavutettavuus, pelillisuus, mobiilikäytettävyys sekä materiaalien säilyvyys
- Hankkeen materiaalit jäävät saataville verkkoon 10 vuodeksi, joten oli tärkeää, että materiaalit eivät ole kenenkään yksittäisen käyttäjätilin varassa
- H5P-aktiviteetteja voidaan tallentaa tiedostoina, joten niiden ei tarvitse olla kytköksissä käyttäjätiliin
- Swayssa esitykset linkittyvät käyttäjätiliin, joten esimerkiksi käyttäjätilin poistuessa myös esitysten hallinta poistuu
- Sway ei välttämättä sovi materiaalin pitkäaikaiseen säilyttämiseen esimerkiksi organisaation henkilöstön mahdollisen vaihtumisen vuoksi



Lopuksi

Verkko-oppimisympäristöä suunniteltaessa on tärkeää tunnistaa tuotettavan opetusmateriaalin keskeiset ominaisuudet sekä eri työkalujen mahdollisuudet ja rajoitteet.

Valitsemalla oikeat työkalut saadaan teknisesti helppokäyttöinen ja saavutettava oppimisympäristö.

Kiitos!



Hanna Gröndahl
Projektityöntekijä
hanna.grondahl@metropolia.fi

Monica Aejmelaeus
Digipedagogiikan asiantuntija
monica.aejmelaeus@metropolia.fi

